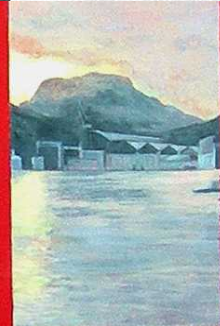




GALERÍA DE ARTE
www.galeriabambara.es



PAISAJES INVOLUNTARIOS

M^a José Contador

Pinturas, dibujos y grabados



Plato. 2010
30 x 40 cm
Acrílico sobre lienzo

La habitación roja

Charris

Los que visitan a menudo los talleres de los artistas saben que hay momentos en los que el paisaje del lugar cambia irremediamente. Del desplazamiento sutil al tsunami arrollador, un nuevo material se desparrama por la estancia o una gran nevada cubre los lienzos antes veraniegos, lo pequeño se transforma en enorme, lo curvo en recto o lo cóncavo en convexo. A veces es un color el que impone su presencia como si hubiera ganado una particular batalla contra el resto del espectro luminoso. Lo que se ve es el efecto de la lava derramada, la gran explosión de fuego, azufre y brasas, pero los artistas sabemos que ese volcán amenazaba con estallar mucho tiempo antes, gestándose entre los restos de naufragios y batallas contra molinos.

Y ahora cerremos los ojos contra un sol abrasador. Y en ese cálido universo de naranjas y rojos veamos flotar formas indefinidas, volutas de humo y demonios domésticos. De entre esa bruma encarnada empiezan a aparecer los genios de lo cotidiano y lo pequeño –una taza de té, una rama seca recogida en el patio, un papel arrugado, un juguete roto– empezando a delimitar el mapa del lugar, los límites de un territorio familiar y seguro: algo así ha ocurrido en el taller de María José Contador.

Hace años si caías enfermo de sarampión te cerraban las ventanas y encendían una luz roja. La habitación se convertía en un extraño mundo bermellón: el poder curativo del rojo. Aún hoy los que utilizan la cromoterapia atribuyen a este color numerosas propiedades vigorizantes entre las que están el acelerar la circulación sanguínea y el ritmo respiratorio, agudizar los sentidos y el que las acciones se vuelvan automáticas. En Japón el color rojo simboliza el centro de la vida, lo eterno, su destino.

Las obras de Contador siempre me han parecido japonesas, de una parte de esa sensibilidad al menos: la que tiene que ver con el *wabi-sabi*, con el gusto por la fugacidad y el amor a las texturas y los materiales gastados, el contraste entre lo artesanal y lo natural, la poesía del azar y la mecánica del equilibrio invisible.

En el otoño japonés a la información meteorológica de los telediarios le añaden el seguimiento a la hoja roja. Cumplidamente se da cuenta del ritmo al que va enrojando el paisaje y ejércitos de amantes de la naturaleza –¿hay algún japonés que no lo sea?– viajan en sus trenes-bala a apreciar el sencillo pero incomparable espectáculo de unos árboles que siendo verdes apenas días antes entonan un maravilloso canto del cisne colorado. Para peregrinar a ver un fenómeno natural – también lo hacen en la época del florecimiento de los cerezos– hay que tener algún gen específico. Debe tenerlo esta artista nipona del Mediterráneo. Si entramos en sus horizontes cuadrados nos podemos recrear en sus objetos suspendidos, en sus mundos recolectados en una mesa –museo imaginario del coleccionista de instantes– y al volver a salir por esas rendijas amarillas, esas puertas al mundo real, podremos ver, como dice un grupo de pop¹ que *ahora en la habitación todo tiene otro color*.

¹ La habitación roja.



Semilla y casa en una mesa. 2010

40 x 40 cm

Acrílico sobre lienzo

POETA DE LA IMAGEN

-A M^a José-

Franjas de luz
Rompiendo interiores uterinos,
Donde objetos cotidianos nacen
A una vida más alta,
Transfigurados por el arte.

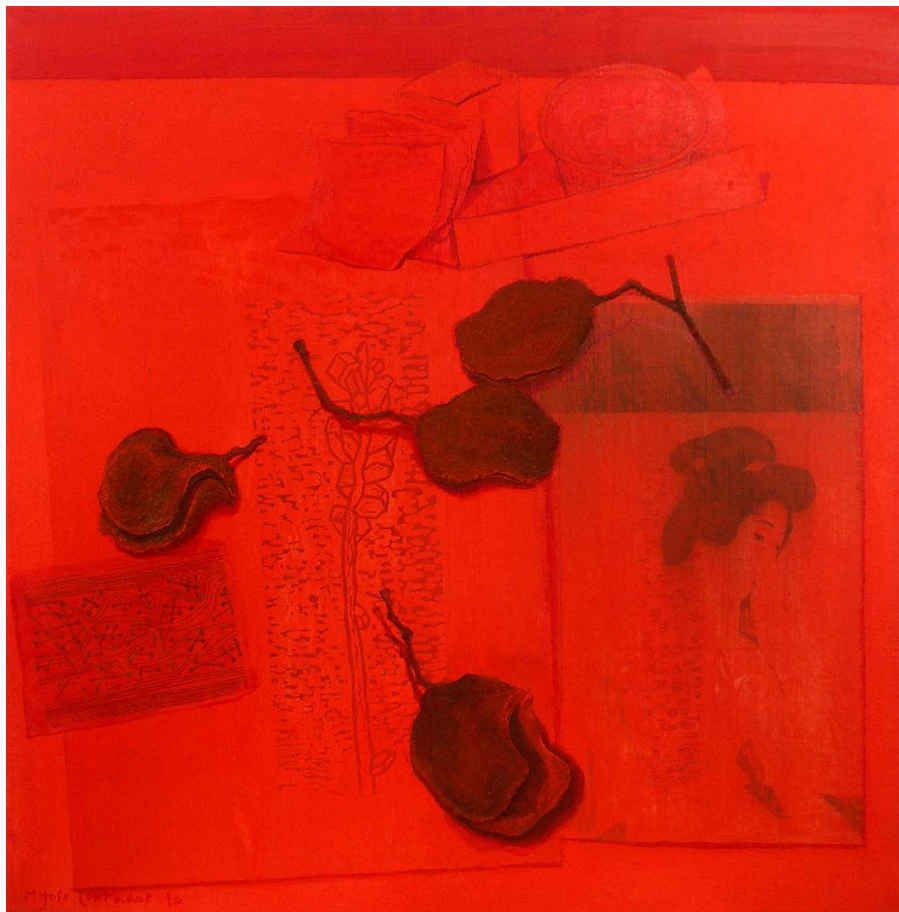
Poeta de la imagen, te dije.

Herida la vida de sombras,
Dejas en el lienzo la luz,
La metáfora sublime.
Pistas tal vez para encontrarte,
Para encontrarnos...

Jose Alfonso Pérez Martínez.



Taza. 2010
40 x 40 cm
Técnica mixta sobre lienzo



Semillas de jacaranda. 2010

40 x 40 cm

Técnica mixta sobre lienzo

Ni con las tintas en rojo, ni siquiera...
La ablación es la sangre, y la flor es tu tumba, tu
saco de mentiras,
mas persistes en la esencia sola que asola de lo
muerto,
tu única razón, de lienzos como dioses, tu sostén de
realidades agrias,
y no sigas, que todo es marchito, que la ceniza se
adueña,
que te me pegas al tiempo como la resina de las
últimas imágenes.

Andrés de la Orden



Violetero y piñas. 2010
40 x 40 cm
Acrílico sobre lienzo



El ala y la rama. 2010

40 x 40 cm

Acrílico sobre lienzo



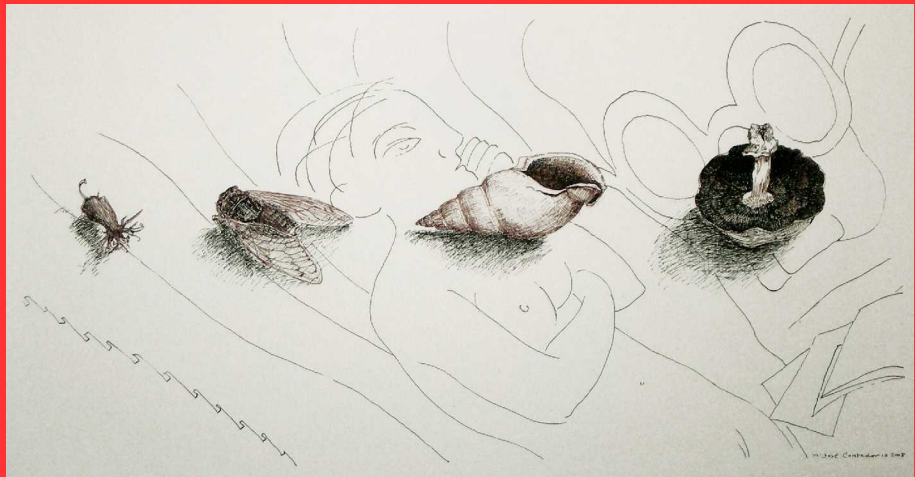
Una semilla. 2010
30 x 40 cm
Acrílico sobre lienzo



Copa. 2010
30 x 40 cm
Acrílico sobre lienzo



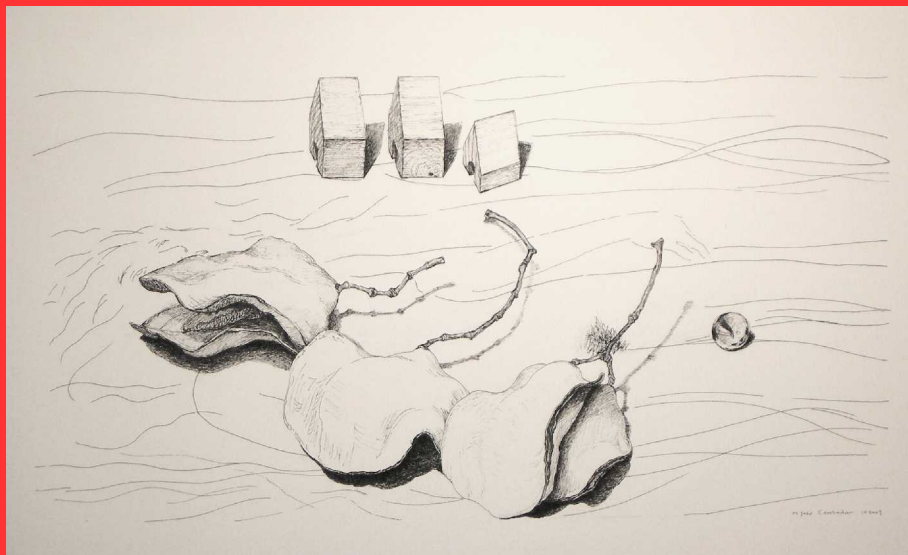
El biombo rojo. 2010
100 x 73 cm
Acrílico sobre lienzo



Objetos y dibujos. 2010
Tinta china a plumilla sobre papel



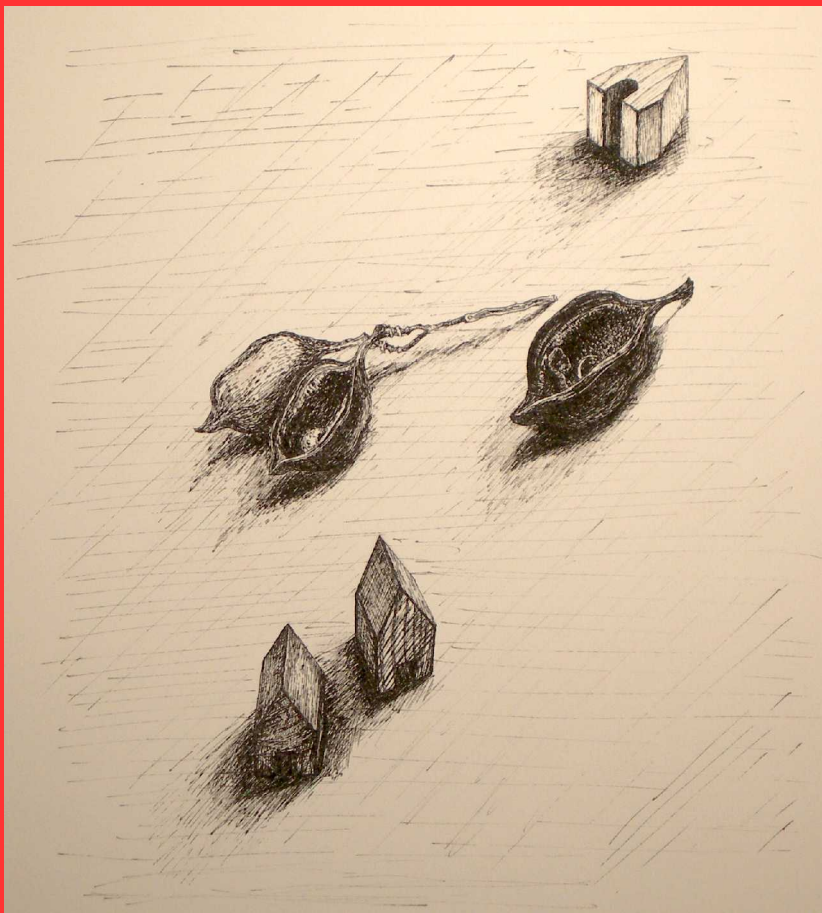
Papel de regalo. 2010
18,30 x 34 cm
Tinta china a plumilla sobre papel



Jacarandas. 2010

18,30 x 34 cm

Tinta china a plumilla sobre papel



Semillas y casas. 2010

27 x 22,5 cm

Tinta china a plumilla sobre papel



Tintero abierto. 2010

29,7 x 21 cm

Collage y tinta china a plumilla sobre papel



Rosa y dibujos. 2010

29,7 x 21 cm

Collage y tinta china a plumilla sobre papel



Piñas y piñas. 2010
17 x 13 cm
Litografía sobre poliéster



Cardos y rosas. 2010
13 x 23 cm
Litografía sobre poliéster

M^a José Contador García.

Cartagena, Murcia.1961

Licenciada Bellas Artes 1985 en la Facultad de Bellas Artes de la Universidad Politécnica de Valencia.

EXPOSICIONES INDIVIDUALES:

2010

“PAISAJES INVOLUNTARIOS”. Gal.Bambara.Cartagena.Catálogo.

2007

“LAS HORAS MUERTAS” .Galería Bambara. Cartagena. Catálogo.

2005

“TÉ TURCO”. Galería Bambara. Cartagena. Catálogo.

2002

Can Cors, Celrá. Girona. Conjunta con Antonio Gómez.

2001

“PEQUEÑOS ENTORNOS CONOCIDOS”. Cervecería Principal.
(Coordinada por la Galería Bambara).Cartagena.

1998

“PINTURAS”. Cervecería Principal. Cartagena.

1987

"PINTURAS". Galería S'ART. Huesca.

EXPOSICIONES COLECTIVAS :

2009

"II EXPOSICIÓN COLECTIVA DE PINTURA Y ESCULTURA".
Ámbito del CPR Cartagena . Catálogo.

2008

"POESÍA EN EL ARCHIVO". Exposición en la lectura poética de D^a
Carmen Arcas y D. Joaquín Ortega Parra. Café del Archivo. Consejería
de Cultura Juventud y Deportes. Murcia.

2007

"EL CUERPO DEL SENTIMIENTO". ART-MADRID 07. Stand
Galería Bambara. Catálogo.

"EL BODEGÓN INFINITO". Galería Bambara. Cartagena. Catálogo.
"I EXPOSICIÓN COLECTIVA DE PINTURA Y ESCULTURA".
Ámbito del CPR Cartagena . Catálogo.

2006

"EL CUERPO DEL SENTIMIENTO". Gal. Bambara. Cartagena.
Catálogo.

"LOS COLORES DE LA INMIGRACIÓN". Palacio Pedreño. Sala
Caja Murcia de Cartagena. Sala Caja Murcia, Madrid. Catálogo.

2005

"EL PAISAJE". Galería Bambara. Cartagena. Catálogo.

"EL FIL DAURAT". Can Fondo. Ayuntamiento de Alcudia. Mallorca. Catálogo.

2004

"HOTELES, HOTELES". Galería Bambara. Cartagena. Catálogo.

2003

"VENTANAS". Galería Bambara. Cartagena. Catálogo.

"UNA VISIÓN METAFÍSICA". Sala Caballerizas. Murcia. Catálogo.

"LINEART 03". Feria Internacional de Arte de Gante. Bélgica. Stand Gal. Bambara. Catálogo.

2002

"LA CIUDAD SOÑADA". Galería Bambara. Cartagena. Catálogo.

"LA MIRADA POÉTICA". Galería Bambara. Cartagena. Catálogo.

"LINEART 02". Feria Internacional de Arte de Gante. Bélgica. Stand Galería Bambara. Catálogo.

2001

"FONDO METAFÍSICO". ARTEXPO'01. Feria de Arte de Barcelona. Catálogo. Stand Galería Bambara.

"VISIONES DE SAN JUAN". Palacio Pedreño. Sala Caja Murcia. Cartagena. Catálogo.

2000

"III PREMIO PÁRRAGA DE PINTURA". Obra seleccionada. Murcia. Exposición itinerante, Murcia, Albacete, Cartagena, Lorca. Catálogo.

"QUE VIENE LA CALOR". Sala Verónicas, Murcia. Consejería de Turismo y Cultura de la Región de Murcia. Catálogo.

"PEQUEÑO FORMATO". Galería Bambara. Cartagena. Catálogo.

"I SEMANA DE LA NOVELA HISTÓRICA DE CARTAGENA". Cervecería Principal. Cartagena.

"XI PREMIO DIEGO MONROY DE PINTURA" Obra seleccionada. Ciudad de Baena.

XXVIII CONCURSO NACIONAL DE PINTURA "VILLA DE FUENTE ÁLAMO". Casa de Cultura de Fuente Álamo. Murcia.

"LOS FAROS DE LA VIDA". Galería Bambara, Cartagena. Catálogo.

1999

"EL TIEMPO DE PÁRRAGA". Galería Detrás del Rollo. Murcia. Catálogo.

"TRIMILENIUM". Cervecería Principal. Cartagena.

"MERCADO DEL ARTE". Galería Bisel. Cartagena.

1998

"EL LENGUAJE DE LAS RUINAS". Parque de Artillería. Cartagena.

1996

SEMINARIO DE CERÁMICA DE LA FÁBRICA DE SARGADELOS. Museo de cerámica de Sargadelos. Lugo.

1991

"I MUESTRA ITINERANTE DE MUJERES ARTISTAS DEL PRINCIPADO DE ASTURIAS". Catálogo.

1986

"GRUPO". Sala Edgar Neville. Ayuntamiento de Alfafar. Valencia.

1983

"INTERPRETACIÓN PLÁSTICA DE LOS CASTILLOS VALENCIANOS" Museo de Cerámica González Martí, Valencia.

1982

"PRIMER PREMIO EN EL II CONCURSO REGIONAL DE PINTURA DOMINGO TORRES". Sala Domingo Torres. Cartagena.
"CERTAMEN DE PINTURA VILLA DE PEGO". Obra seleccionada.
Ayuntamiento de Pego. Valencia.



GALERÍA DE ARTE
www.galeriabambara.es

“PAISAJES INVOLUNTARIOS”

M^a JOSÉ CONTADOR - PINTURAS

Del 4 de marzo al 30 de abril de 2010

Inauguración: jueves 4 de marzo, 19.30h

Aire, 8. 30202 Cartagena-España • Tfnos.: 968 507 276 y 649 033 787
galeriabambara@telefonica.net

Nuevo Horario:

De Martes a Viernes: de 18 a 20:30h.

Viernes y sábados: de 10:30 a 13:30h.

(Para otro horario llamar por teléfono)



GALERÍA DE ARTE

www.galeriabambara.es



Asociación de
Galerías de Arte
de la región de Murcia